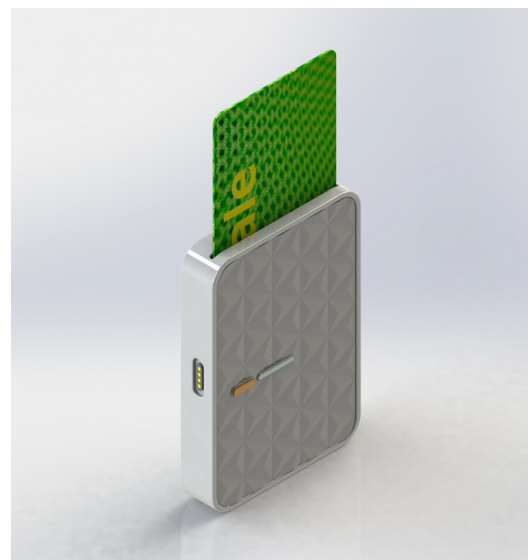


Lecteur de carte à puce

DSC-BLU

Le DSC-BLU est le compagnon idéal des professionnels de santé mobiles grâce à sa grande autonomie.

Le DSC-BLU est **l'unique lecteur PC/SC sans fil bifente** compatible avec tous les logiciels de santé agréés *



Spécifications

Taille	103x70x15 mm	Généralités
Poids	120g.	Connectivité
Interface hôte	Bluetooth Low Energy 5.0	Interface carte à puce
Vitesse de transmission	2 Mbits/s	
Système d'exploitation	Windows 10 et supérieur	
Standards	ISO/IEC 7816, EMV 4.2/4.3, ETSI TS 102 221	
Protocoles	T=0 et T=1	
Type de carte à puce compatible	Cartes à puce ISO 7816 de classe A, B et C de 5 V, 3 V et 1,8 V	
Détection des cartes à puces	Détection de mouvement avec mise hors tension automatique / Détection automatique du type de carte à puce / Protection contre les courts-circuits	
Contacts	8 broches	Caractéristiques générales
Nombre de cycles	500 000 insertions/retraits carte	
Câble	Câble USB A avec connecteur magnétique, longueur : 1,5 m	
Alimentation	5V/500 mA compatible USB	
Température de fonctionnement	0°C à 55°C	
Certifications	ROHS, CE	
Garantie	Garantie fabricant de 2 ans	
Autonomie	1000 lectures de cartes / 15 jours en mode éco	

* <https://cnda.ameli.fr/logiciels-certifies>